

# Reiseinformation Helgoland



- Fahrt mit der NordWestBahn Osnabrück Hbf – Oldenburg Hbf.
- Am Hauptbahnhof Oldenburg gehen Sie bitte Richtung Ausgang Nord zum Bussteig für Fern- und Reisebusse. Vom Hauptbahnhof Oldenburg werden Sie mit dem Sonderbus Zum Fahrhäfen nach Cuxhaven gebracht. Am Fahrkartenschalter erhalten Sie Ihre Boarding-Card. Das Gepäck geben Sie am Fähranleger auf.
- Überfahrt mit dem Schiff. Um ca. 12:45 Uhr wird der Anker gesetzt und zwar direkt am Südhafen Helgoland.
- Individuelle Gestaltung Ihres Urlaubs auf Helgoland im Strandhotel Helgoland | Am Südstrand 16 – 17 | 27498 Helgoland Telefon 04725 81530
- Am 23.10.2024 um 16:15 Uhr Anker lichten. Rückfahrt von Helgoland nach Cuxhaven
- Der Sonderbus nach Oldenburg Hbf wartet auf Sie am Fährhafen Cuxhaven.
- Rückfahrt mit der NordWestBahn ab Oldenburg Hbf nach Osnabrück Hbf.
- Das STREIFZUG-Ticket gilt für die Fahrt mit der NordWestBahn, für den Bustransfer und für die Boarding-Card. Der Kurbeitrag ist enthalten. Bitte zeigen Sie beim Einstieg immer Ihr Ticket vor.

! Check In am Anreisetag ab 12:00 Uhr.  
Check Out am Abreisetag bis 10:00 Uhr.  
Die Fahrzeiten der Fähre können aufgrund der Tide leicht abweichen.

! Fragen zur Buchung und zur Hin- und Rückfahrt:  
STREIFZUG-Telefon 0541 600 22 33  
streifzuege-nordwestbahn.de

## Hinfahrt 20.10.2024



### Zug

Osnabrück Hbf	ab	06:01
Oldenburg Hbf	an	07:29



### Sonderbus

Oldenburg Hbf	ab	07:50
Cuxhaven Fährhafen	an	09:30



### Schiff

Cuxhaven Fährhafen	ab	10:15
Helgoland	an	12:45

## Rückfahrt 23.10.2024



### Schiff

Helgoland	ab	16:15
Cuxhaven Fährhafen	an	18:45



### Sonderbus

Cuxhaven Fährhafen	ab	19:00
Oldenburg Hbf	an	20:40



### Zug

Oldenburg Hbf	ab	21:24
Osnabrück Hbf	an	22:58



NordWestBahn

Wir sind transdev

# Helgoland



HASEGOLD.24-01-002

**20.10. bis 23.10.2024**

Herzlich willkommen auf der echten Insel der Nordsee.

60 Kilometer vom Festland entfernt, am Horizont, wo das Meer und der Himmel zusammentreffen liegt sie, Deutschlands einzige Hochseeinsel: Helgoland. Markant ragen sie aus dem Meer empor, Helgolands wohl bekannteste Wahrzeichen: der rote Buntsandsteinfelsen und die Lange Anna. Hier sind seltene Seevögel zu bestaunen. Auf der vorgelagerten Düne, rund einen Kilometer vor der Hauptinsel, können Sie den mächtigen Kegelrobben und Seehunden begegnen. Ein Besuch auf Helgoland verspricht einzigartige Naturerlebnisse und wenn man möchte, auch ein bisschen Shoppingerlebnis.

## Reisevorschlag

➤ **1. Tag** Nach Ankunft auf der Insel beziehen Sie Ihr Hotelzimmer. Anschließend können Sie zum Sandsteinfelsen Lange Anna, dem Wahrzeichen der Insel, spazieren und die Inselschönheiten kennen lernen. Ein Highlight ist ein Besuch im Aquarium, wo Sie einen Blick in die Unterwasserwelt werfen können.

⊕ ➤ An- und Abreise mit der NordWestBahn ➤ Bustransfer zum Anleger ➤ Gepäckservice ➤ Fährüberfahrten ➤ Übernachtungen inkl. Frühstücksbuffet ➤ Kurbeitrag (Helgoland Card)

**Tipp:** Durch die Helgoland Card stehen Ihnen einige Vergünstigungen, wie z. B. ein Preisnachlass bei der Strandkorbvermietung auf der Düne, zur Verfügung.

ⓘ Weitere Informationen und Ideen für Ihre Reise finden Sie unter: [helgoland.de](https://www.helgoland.de)

➤ **2./3. Tag** Heute bietet sich ein Abstecher zur vorgelagerten Düne an, wo Sie Robben und Seehunde beobachten oder einfach am Strand entspannen können. Sie möchte liebendes etwas erleben? Dann machen Sie doch eine Inselrundfahrt in einem der originalen Börteboote. Einfach Ticket beim Buchungsvorgang auswählen. Oder Sie verlängern Ihren Tag am Meer im „mare friscum – SPA Helgoland“. Vom Whirlpool auf dem Dach blicken Sie auf Düne und Insel. Oder Sie „schwitzen“ in der großen Saunalandschaft und genießen durch große Fenster den wunderbaren Ausblick auf das Wasser.

➤ **4. Tag** Nutzen Sie die Zeit vor Ihrer Rückreise für eine kleine Shoppingtour auf der zoll- und mehrwertsteuerbefreiten Insel. Stöbern Sie durch das vielfältige Angebot.



**NordWestBahn**

Wir sind  transdev

# Hotelinformation

## Helgoland

### Strandhotel Helgoland

Unser Partnerhaus, das Strandhotel Helgoland, heißt Sie für vier Tage herzlich willkommen. Das familiengeführte 4-Sterne-Hotel garni liegt direkt an der belebten Promenade. Die stilvoll eingerichteten Zimmer überzeugen mit Blick auf die Nordsee oder den grünen Kern der Insel. Das Haus ist ein idealer Ausgangspunkt für eine Überfahrt zur Düne oder ausgedehnte Spaziergänge auf den roten Felsen.

Alle Doppel- und Einzelzimmer sind gemütlich eingerichtet. Bequeme Designermöbel und warme Farben sorgen für eine entspannende Atmosphäre. Ein reichhaltiges Frühstücksbuffet bringt Sie morgens schwingvoll in Ihren Urlaubstag. Tagsüber lädt Sie die große seeseitige Sonnenterrasse zum Verweilen bei hausgebackenem Kuchen und Kaffee oder Cappuccino ein. Abends bietet Ihnen die Sauna Raum für individuelle Entspannung.

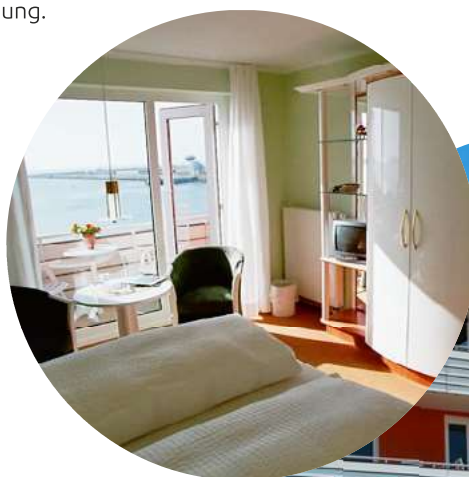
Vom Hotel aus leicht zu erreichen ist das ganzjährig beheizte Schwimmbad mit seinem Fitnessangebot. Suchen Sie die absolute Ruhe, bringen Sie die Börteboote von der Landungsbrücke auf die Badedüne.

Am Abreisetag checken Sie bis spätestens **12:00 Uhr** aus. Sollten Sie noch länger auf der Insel verweilen, steht Ihnen ein Raum für Ihre Koffer zur Verfügung.



#### Strandhotel Helgoland \*\*\*\*

Am Südstrand 16 – 17 | 27498 Helgoland  
Telefon 0 4725 8153 0  
[strandhotel-helgoland.de](http://strandhotel-helgoland.de)



## NordWestBahn

Wir sind transdev